

CATÁLOGO DO ITEM IMPORTADO

Pleito de Inclusão de Ex-Tarifário

Número de Controle SDIC	NCM	Sugestão de descrição do ex-Tarifário
D86-16I	8543.70.99	Sensor de velocidade de efeito hall, com material do corpo em aço com tratamento em zinco e tampa em aço (X5CrNiMo17-12-2), tensão de operação de 6,5 a 30 V, consumo de corrente de 16 mA a 30 V, faixa de frequência de 0 a 4.000 Hz, temperatura de trabalho de -30 a 145 graus Celsius, com comprimento de 78,60 a 88,60 mm, largura de 31,20 mm, altura de 31,20 mm e peso aproximado de 94 a 100 g, próprio para aplicação em transmissões (torque de entrada entre 360 e 1.600 Nm) de veículos comerciais leves, médios ou pesados.

- 1. Especificações técnicas detalhadas da autopeça** *(características quantitativas e qualitativas, por exemplo: dimensões, materiais de fabricação, especificações de trabalho/funcionamento [torque, potência, resistência, tensão, corrente, dureza, vazão, condutibilidade, temperatura etc.], características de hardware, software, características físicas, dentre outras inerentes a cada produto):*

Nome do item: Sensor de velocidade de efeito hall.

Material: Corpo em aço com tratamento em zinco/zinco di-cromatizado e Tampa do sensor em aço X5CrNiMo17-12-2.

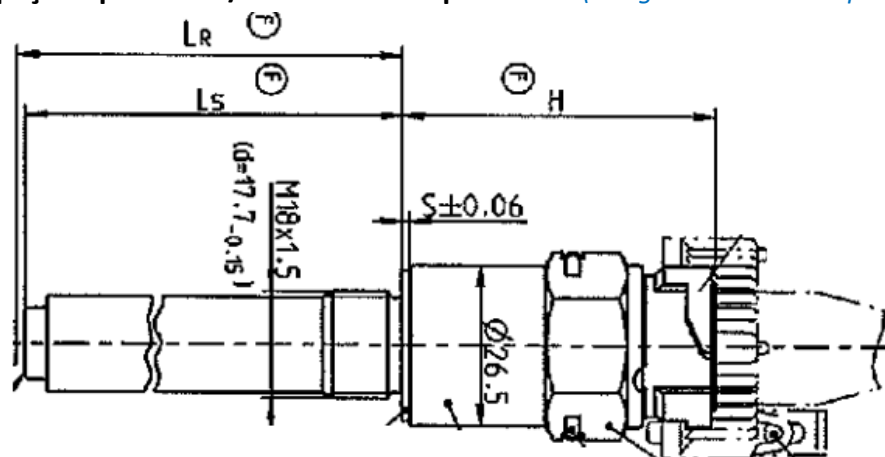
Dimensões: Comprimento de 78,60 a 88,60 mm, Largura de 31,20 mm e Altura de 31,20 mm.

Especificações técnicas detalhadas inerentes ao produto:

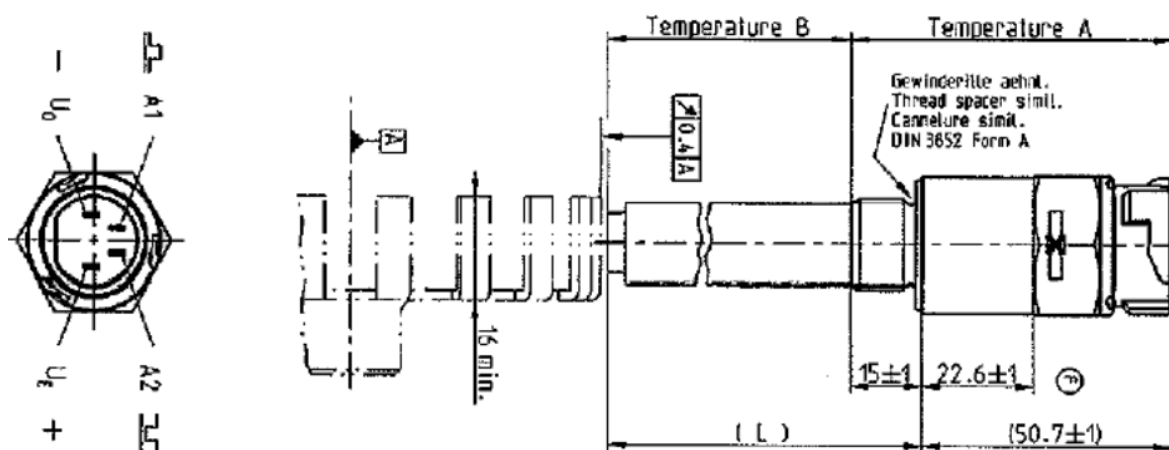
- Tensão de operação entre 6,5 a 30 Volts;
- Consumo de corrente de 16 mA (a 30 Volts);
- Faixa de frequência entre 0 e 4000 Hz;
- Temperatura de trabalho de -30 °C a 145°C.

Peso: aproximado de 94 a 100 g.

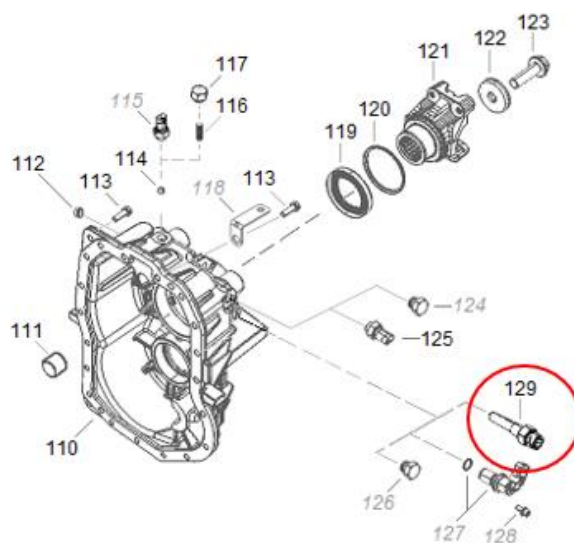
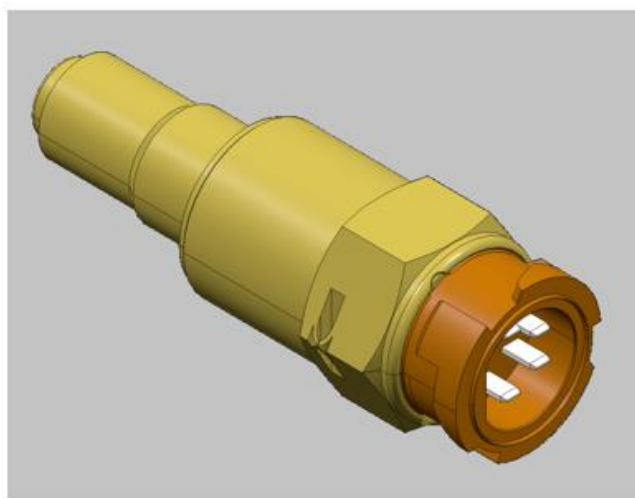
- 2. Imagens da autopeça importada e/ou desenho esquemático** *(obrigatório conter as principais dimensões):*



90.2	88.8	90	1.2	51.9	2159.20002201	(A2C53244024)	129 g
63.4	62.0	63.2	1.2	51.9	2159.20002401	(A2C53244023)	112 g
64.6	63.2		---	50.7	2159.20012401	(A2C53244019)	110 g
35.2	33.8	35	1.2	51.9	2159.20002501	(A2C53244022)	94 g
25.2	23.8	25	1.2	51.9	2159.20002301	(A2C53244021)	89 g
26.4	25.0		---	50.7	2159.20012301	(A2C53244018)	87 g
20.0	18.6	19.8	1.2	51.9	2159.20002101	(A2C53244020)	87 g
LR ±0.6	LS +0.31 -0.16	(L)	Scheibe Washer Rondelle	H ±1	Bestell-Nr. Reference	(VDO-int. No.)	Gewicht Weight Poids



*dimensões em mm



3. **Aplicação do item importado** *(em qual produto fabricado pela empresa pleiteante o item importado será incorporado)*: aplicado em transmissões (torque de entrada entre 360 e 1.600 Nm) de veículos comerciais leves, médios ou pesados.
4. **Função do item importado no produto fabricado pela empresa pleiteante do ex-tarifário**: Realiza a leitura de velocidade de um rotor através de sensor de efeito hall. Gera como forma de onda de saída uma onda retangular, cuja frequência é proporcional à velocidade medida.